

## Rapport de mission de repérage des matériaux et produits contenant de l'amiante avant réalisation de travaux

R. 4412-97 modifié par le décret 2012-639 du 4 mai 2012  
Norme NF X 46-020

### 22 SQUARE BEAUREGARD

77140 NEMOURS



## A \ INFORMATIONS GENERALES

### A.1 \ DESIGNATION DU BÂTIMENT

Nature du bâtiment :	LOGEMENTS COLLECTIFS	Adresse :	22 SQUARE BEAUREGARD 77140 NEMOURS
Cat. Du bâtiment :		Bâtiment :	
Etage :		Porte :	
Ref Cadastrale :	NC	Propriété de :	OPH77 10 AVENUE CHARLES PEGUY 77000 MELUN

### A.2 \ DESIGNATION DU DONNEUR D'ORDRE

Nom :	OPH77	Documents remis :	
Adresse :	10 AVENUE CHARLES PEGUY 77000 MELUN	Moyens mis à disposition :	

### A.3 \ EXECUTION DE LA MISSION

RAPPORT N° :	20LAX0101	Laboratoire d'Analyses :	ITGA
Repérage réalisé le :	15/12/2017	Adresse laboratoire :	3 RUE ARMAND HERPIN LACROIX - CS 46537 35065 RENNES CEDEX
Accompagnateur :		Numéro d'accréditation :	1-5967
Par :	Alain LEITE LOPES	Organisme d'assurance professionnelle :	ALLIANZ
N° certificat :	CPDI4715	Adresse assurance :	Direction Opérations Entreprises 5C Esplanade Charles de Gaulle 33081 BORDEAUX CEDEX
Date d'obtention :	17/01/2018	N° de contrat d'assurance :	55832566
Organisme certificateur	I.Cert Parc EDONIA - Bâtiment G - Rue de la Terre Victoria - 35760 Saint-Grégoire	Date de validité :	31/12/2018

## B \ CACHET DU DIAGNOSTIQUEUR

**FAIT LE 08/02/2018**

Cabinet : EXPERT HABITAT & INDUSTRIE INGENIERIE

Nom du responsable : **DEMOULIN Frédéric**

Nom du diagnostiqueur : **Alain LEITE LOPES**



Rapport N° : 20LAX0101 15/12/2017

Version : 08/02/2018

2/34

## C\ SOMMAIRE

### Table des matières

A \ INFORMATIONS GENERALES .....	2
A.1 \ DESIGNATION DU BÂTIMENT .....	2
A.2 \ DESIGNATION DU DONNEUR D'ORDRE .....	2
A.3 \ EXECUTION DE LA MISSION.....	2
B \ CACHET DU DIAGNOSTIQUEUR .....	2
C \ SOMMAIRE .....	3
D \ CONCLUSIONS .....	4
E \ PROGRAMME DE REPERAGE .....	7
F \ CONDITIONS DE REALISATION DU REPERAGE .....	9
G \ RAPPORTS PRECEDENTS.....	9
H \ RESULTATS DETAILLES DU REPERAGE .....	10
ANNEXE 1 – PHOTOS DES ELEMENTS AMIANTES ET/OU NON AMIANTES.....	25
ANNEXE 3 – PROCES VERBAUX D'ANALYSES.....	30
ATTESTATION(S).....	32
CERTIFICAT DE COMPETENCES .....	33

## D\ CONCLUSIONS

**Dans le cadre de la mission décrite en tête de rapport, il a été repéré des matériaux et produits contenant de l'amiante**

PIECE	ETAGE	ELEMENTS	DESCRIPTIF LABORATOIRE	REPERAGE	Echantillon	METHODE	ETAT	RESULTAT
Chambre 1		Dalle de sol	Dalle dure cassante grise	Sol	20LAX0101P002	RESULTAT ANALYSE	BON ETAT	Fr1:Amiante détecté (Chrysotile)
Chambre 1		Dalle de sol	Colle bitumineuse noire	Sol	20LAX0101P002	RESULTAT ANALYSE	BON ETAT	Fr2:Amiante détecté (Chrysotile)
Cuisine		Plinthes	Colle grise + couche plâtreuse blanche non séparable	Mur B	20LAX0101P003	RESULTAT ANALYSE	DEGRADATION PARTIELLE	Fr1:Amiante détecté (Chrysotile)
Salle d'eau		Faïence 1		Mur C	20LAX0101P004	RESULTAT ANALYSE	BON ETAT	
Entrée		Dalle de sol	Dalle dure cassante grise	Sol	20LAX0101P002	ZSO	BON ETAT	Fr1:Amiante détecté (Chrysotile)
Entrée		Dalle de sol	Colle bitumineuse noire	Sol	20LAX0101P002	ZSO	BON ETAT	Fr2:Amiante détecté (Chrysotile)
Couloir		Dalle de sol	Dalle dure cassante grise	Sol	20LAX0101P002	ZSO	BON ETAT	Fr1:Amiante détecté (Chrysotile)
Couloir		Dalle de sol	Colle bitumineuse noire	Sol	20LAX0101P002	ZSO	BON ETAT	Fr2:Amiante détecté (Chrysotile)
Chambre 2		Dalle de sol	Dalle dure cassante grise	Sol	20LAX0101P002	ZSO	BON ETAT	Fr1:Amiante détecté (Chrysotile)
Chambre 2		Dalle de sol	Colle bitumineuse noire	Sol	20LAX0101P002	ZSO	BON ETAT	Fr2:Amiante détecté (Chrysotile)
Chambre 1		Dalle de sol	Dalle dure cassante grise	Sol	20LAX0101P002	ZSO	BON ETAT	Fr1:Amiante détecté (Chrysotile)
Chambre 1		Dalle de sol	Colle bitumineuse noire	Sol	20LAX0101P002	ZSO	BON ETAT	Fr2:Amiante détecté (Chrysotile)

PIECE	ETAGE	ELEMENTS	DESCRIPTIF LABORATOIRE	REPERAGE	Echantillon	METHODE	ETAT	RESULTAT
Placard 3		Dalle de sol	Dalle dure cassante grise	Sol	20LAX0101P002	ZSO	BON ETAT	Fr1:Amiante détecté (Chrysotile)
Placard 3		Dalle de sol	Colle bitumineuse noire	Sol	20LAX0101P002	ZSO	BON ETAT	Fr2:Amiante détecté (Chrysotile)
Salon		Dalle de sol	Dalle dure cassante grise	Sol	20LAX0101P002	ZSO	BON ETAT	Fr1:Amiante détecté (Chrysotile)
Salon		Dalle de sol	Colle bitumineuse noire	Sol	20LAX0101P002	ZSO	BON ETAT	Fr2:Amiante détecté (Chrysotile)
Placard 5		Dalle de sol	Dalle dure cassante grise	Sol	20LAX0101P002	ZSO	BON ETAT	Fr1:Amiante détecté (Chrysotile)
Placard 5		Dalle de sol	Colle bitumineuse noire	Sol	20LAX0101P002	ZSO	BON ETAT	Fr2:Amiante détecté (Chrysotile)
Placard 1		Dalle de sol	Dalle dure cassante grise	Sol	20LAX0101P002	ZSO	BON ETAT	Fr1:Amiante détecté (Chrysotile)
Placard 1		Dalle de sol	Colle bitumineuse noire	Sol	20LAX0101P002	ZSO	BON ETAT	Fr2:Amiante détecté (Chrysotile)
WC		Plinthes	Colle grise + couche plâtreuse blanche non séparable	Mur A	20LAX0101P003	ZSO	DEGRADATION PARTIELLE	Fr1:Amiante détecté (Chrysotile)
WC		Plinthes	Colle grise + couche plâtreuse blanche non séparable	Mur B	20LAX0101P003	ZSO	DEGRADATION PARTIELLE	Fr1:Amiante détecté (Chrysotile)
WC		Plinthes	Colle grise + couche plâtreuse blanche non séparable	Mur C	20LAX0101P003	ZSO	DEGRADATION PARTIELLE	Fr1:Amiante détecté (Chrysotile)
WC		Plinthes	Colle grise + couche plâtreuse blanche non séparable	Mur D	20LAX0101P003	ZSO	DEGRADATION PARTIELLE	Fr1:Amiante détecté (Chrysotile)
Cuisine		Plinthes	Colle grise + couche plâtreuse blanche non séparable	Mur A	20LAX0101P003	ZSO	DEGRADATION PARTIELLE	Fr1:Amiante détecté (Chrysotile)

PIECE	ETAGE	ELEMENTS	DESCRIPTIF LABORATOIRE	REPERAGE	Echantillon	METHODE	ETAT	RESULTAT
Cuisine		Plinthes	Colle grise + couche plâtreuse blanche non séparable	Mur B	20LAX0101P003	ZSO	DEGRADATION PARTIELLE	Fr1:Amiante détecté (Chrysotile)
Cuisine		Plinthes	Colle grise + couche plâtreuse blanche non séparable	Mur C	20LAX0101P003	ZSO	DEGRADATION PARTIELLE	Fr1:Amiante détecté (Chrysotile)
Cuisine		Plinthes	Colle grise + couche plâtreuse blanche non séparable	Mur D	20LAX0101P003	ZSO	DEGRADATION PARTIELLE	Fr1:Amiante détecté (Chrysotile)
Salle d'eau		Plinthes	Colle grise + couche plâtreuse blanche non séparable	Mur A	20LAX0101P003	ZSO	DEGRADATION PARTIELLE	Fr1:Amiante détecté (Chrysotile)
Salle d'eau		Plinthes	Colle grise + couche plâtreuse blanche non séparable	Mur B	20LAX0101P003	ZSO	DEGRADATION PARTIELLE	Fr1:Amiante détecté (Chrysotile)
Salle d'eau		Plinthes	Colle grise + couche plâtreuse blanche non séparable	Mur C	20LAX0101P003	ZSO	DEGRADATION PARTIELLE	Fr1:Amiante détecté (Chrysotile)
Salle d'eau		Plinthes	Colle grise + couche plâtreuse blanche non séparable	Mur D	20LAX0101P003	ZSO	DEGRADATION PARTIELLE	Fr1:Amiante détecté (Chrysotile)
Cuisine		Faïence 1		Mur A	20LAX0101P004	ZSO	BON ETAT	
Cuisine		Faïence 1		Mur B	20LAX0101P004	ZSO	BON ETAT	
Cuisine		Faïence 1		Mur C	20LAX0101P004	ZSO	BON ETAT	
Cuisine		Faïence 1		Mur D	20LAX0101P004	ZSO	BON ETAT	

ZSO : Zone de Similitude d'Ouvrage

Liste des locaux non visités concernés par les travaux et justification

PIECE	ETAGE	STATUT DE VISITE
NEANT		

Liste des éléments non inspectés et justification

Rapport N° : 20LAX0101 15/12/2017

Version : 08/02/2018

6/34

PIECE	ETAGE	ELEMENTS	REPERAGE	RESULTAT
NEANT				

## E \ PROGRAMME DE REPERAGE

PIECES CONCERNEES	PERIMETRE DU REPERAGE	REPERAGE	TRAVAUX	ELEMENTS	Echantillonnage	REMARQUES PARTICULIERES
	LOGEMENTS COLLECTIFS		Selon BT			

OFFICE PUBLIC DE L'HABITAT 77		PAGE N° 1
<b>NOM ET ADRESSE DE L'EXPÉDITEUR</b> OFFICE PUBLIC DE L'HABITAT 77 AGENCE DE NEMOURS 5 Square Beauregard 77140 NEMOURS Tél : 01.64.28.41.57 Fax : 01.64.28.42.02 Siret : 277 700 019 00015		<b>BON DE TRAVAUX N° 2017_28446</b>  EXPERT HABITAT INGENIERIE  21 RUE D'ALBERT  62450 AVESNES LES BAPAUME  Téléphone 0321734144
<b>Réf. fournisseur</b> F / 5149 <b>Marché n°</b> 2017 4476 1 <b>Provenance</b> NEMOURS <b>Objet</b> ENTRETIEN	<b>SERVICE</b> NEMOURS Techniciens <b>ÉMETTEUR</b> TAHIRI FATIHA	
<b>LOCALISATION</b> Programme 20 NEMOURS - BEAUREGARD Tranche 2 Ensemble O000 Escaller AX Étage 01 Logement 1 Module 20LAX0101 Retrait des clés A L'ANTENNE	<b>ADRESSE</b> 22 SQUARE BEAUREGARD 77140 NEMOURS	

DELAI D'EXECUTION 15 JOURS PERIODE DU 09-12-2017 AU 22-12-2017

ARTICLE	DÉSIGNATION	QUANTITÉ	PRIX UNITAIRE H.T.	TOTAL H.T.
AMI52	REPERAGE AMIANTE AVANT TVX - TVX D'ENTRETIEN OU REPARATIONS URGENTS + DE CLE ANTENNE	1,00	5,00	5,00
AMI70	ANALYSE EN LABORATOIRE - ANALYSE MOLP ANALYSE DE 11 A 50 PRELEVEMENTS ISSUS SOL SEJOUR-CHAMBRE N°2-PLAFOND SEJOUR-MUR CHAMBRE	4,00	25,00	100,00
<b>TOTAL H.T.</b>				105,00
<b>H.T. ACTUALISE</b>				
<b>COEFFICIENT REGIONAL</b>				
<b>RABAIS</b>				
<b>TOTAL H.T.</b>				
<b>T.V.A. 20,00 %</b>				21,00
<b>TOTAL T.T.C.</b>				126,00

AFFECTATION BUDGETAIRE			CODES STRUCTURE ET SCHEMA : ENTLOG		
CODE BUDGET	RUBRIQUE	INSTANCES	LIBELLÉ DU POSTE BUDGETAIRE		MONTANT T.T.C.
1	HONAMIA	A760 NEM SN	HONORAIRES DIAG AMIANTE		126,00

AFFECTATION ANALYTIQUE			
CODE BUDGET	RUBRIQUE	RÉFÉRENCES PATRIMOINE	RÉFÉRENCES OCCUPANT
1	HONAMIA	20 2 O000 AX 20LAX0101	

Voir en page 2 la suite du BON DE TRAVAUX N° 2017\_28446

ORIGINAL A CONSERVER PAR LE DESTINATAIRE

ELEMENTS A SONDER OU A ANALYSER NON PRESENTS:

Rapport N° : 20LAX0101 15/12/2017

Version : 08/02/2018

8/34



## F \ CONDITIONS DE REALISATION DU REPERAGE

Le repérage amiante avant travaux, contient les informations sur la présence d'amiante dans les matériaux et produits du bâtiment afin d'informer les intervenants réalisant des activités ou interventions sur des matériaux et/ou équipements susceptibles de libérer des fibres d'amiante selon la liste citée dans le cadre E.

Il consiste à identifier et localiser, par inspections visuelles et investigations approfondies pouvant être destructives, l'ensemble des matériaux et produits contenant de l'amiante incorporés ou faisant indissociablement corps avec les locaux et les zones de l'immeuble objet des travaux.

Lorsque l'absence de marquages spécifiques ou de documents ne permet pas à l'opérateur de repérage d'attester de la présence ou de la non présence d'amiante dans les matériaux et produits, des prélèvements seront effectués afin de déterminer par analyse la présence ou non d'amiante.

Procédures de prélèvement :

Les prélèvements sur des matériaux ou produits susceptibles de contenir de l'amiante sont réalisés en vertu des dispositions du Code du Travail.

Le matériel de prélèvement est adapté à l'opération à réaliser afin de générer le minimum de poussières. Dans le cas où une émission de poussières est prévisible, le matériau ou produit est mouillé à l'eau à l'endroit du prélèvement (sauf risque électrique) et, si nécessaire, une protection est mise en place au sol ; de même, le point de prélèvement est stabilisé après l'opération (pulvérisation de vernis ou de laque, par exemple).

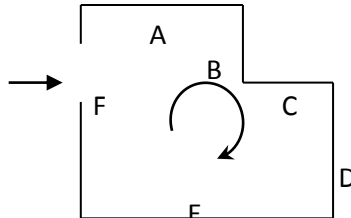
Pour chaque prélèvement, des outils propres et des gants à usage unique sont utilisés afin d'éliminer tout risque de contamination croisée. Dans tous les cas, les équipements de protection individuelle sont à usage unique.

L'accès à la zone à risque (sphère de 1 à 2 mètres autour du point de prélèvement) est interdit pendant l'opération. Si l'accompagnateur doit s'y tenir, il porte les mêmes équipements de protection individuelle que l'opérateur de repérage.

L'échantillon est immédiatement conditionné, après son prélèvement, dans un double emballage individuel étanche.

Les informations sur toutes les conditions existantes au moment du prélèvement susceptible d'influencer l'interprétation des résultats des analyses (environnement du matériau, contamination éventuelle, etc.) seront, le cas échéant, mentionnées dans la fiche d'identification et de cotation en annexe.

Sens du repérage pour évaluer un local :



## G \ RAPPORTS PRECEDENTS

NEANT

## H \ RESULTATS DETAILLES DU REPERAGE

LISTE DES LOCAUX / PARTIES D'IMMEUBLE VISITEES/NON VISITEES CONCERNEES PAR LES TRAVAUX ET JUSTIFICATION

PIECE	ETAGE	JUSTIFICATION	VISITE	TRAVAUX
Entrée			OUI	CONCERNEE
WC			OUI	CONCERNEE
Couloir			OUI	CONCERNEE
Chambre 2			OUI	CONCERNEE
Cuisine			OUI	CONCERNEE
Chambre 1			OUI	CONCERNEE
Placard 3			OUI	CONCERNEE
Salon			OUI	CONCERNEE
Placard 5			OUI	CONCERNEE
Placard 1			OUI	CONCERNEE
Salle d'eau			OUI	CONCERNEE
Gaine technique			OUI	CONCERNEE

### DESCRIPTION DES REVETEMENTS EN PLACE AU JOUR DE LA VISITE

PIECE	MUR1	MUR2	MUR3	MUR4	PLANCHER BAS	PLANCHER HAUT	PORTES	FENETRE1	FENETRE2
Entrée	Béton				Dalle de sol	Peinture			
WC	Béton				Carrelage	Peinture			
Couloir	Béton				Dalle de sol	Peinture			
Chambre 2	Béton				Dalle de sol	Peinture		PVC	
Cuisine	Béton				Carrelage	Peinture		PVC	
Chambre 1	Béton				Dalle de sol	Peinture		PVC	
Placard 3	Béton				Dalle de sol	Peinture			
Salon	Béton				Dalle de sol	Peinture		PVC	
Placard 5	Béton				Dalle de sol	Peinture			
Placard 1	Béton				Dalle de sol	Peinture			
Salle d'eau	Béton				Carrelage	Peinture			
Gaine technique					Aucun				

### LA LISTE DES MATERIAUX OU PRODUITS CONTENANT DE L'AMIANTE, SUR ZONE DE SIMILITUDE D'OUVRAGE ET SUR JUGEMENT PERSONNEL

PIECE	ETAGE	ELEMENTS	DESCRIPTIF LABORATOIRE	Echantillon	REPERAGE	ETAT	RESULTAT	METHODE
-------	-------	----------	---------------------------	-------------	----------	------	----------	---------

PIECE	ETAGE	ELEMENTS	DESCRIPTIF LABORATOIRE	Echantillon	REPERAGE	ETAT	RESULTAT	METHODE
Entrée		Dalle de sol	Dalle dure cassante grise	20LAX0101P002	Sol	BON ETAT	Fr1:Amiante détecté (Chrysotile)	ZSO
Entrée		Dalle de sol	Colle bitumineuse noire	20LAX0101P002	Sol	BON ETAT	Fr2:Amiante détecté (Chrysotile)	ZSO
Couloir		Dalle de sol	Dalle dure cassante grise	20LAX0101P002	Sol	BON ETAT	Fr1:Amiante détecté (Chrysotile)	ZSO
Couloir		Dalle de sol	Colle bitumineuse noire	20LAX0101P002	Sol	BON ETAT	Fr2:Amiante détecté (Chrysotile)	ZSO
Chambre 2		Dalle de sol	Dalle dure cassante grise	20LAX0101P002	Sol	BON ETAT	Fr1:Amiante détecté (Chrysotile)	ZSO
Chambre 2		Dalle de sol	Colle bitumineuse noire	20LAX0101P002	Sol	BON ETAT	Fr2:Amiante détecté (Chrysotile)	ZSO
Chambre 1		Dalle de sol	Dalle dure cassante grise	20LAX0101P002	Sol	BON ETAT	Fr1:Amiante détecté (Chrysotile)	ZSO
Chambre 1		Dalle de sol	Colle bitumineuse noire	20LAX0101P002	Sol	BON ETAT	Fr2:Amiante détecté (Chrysotile)	ZSO
Placard 3		Dalle de sol	Dalle dure cassante grise	20LAX0101P002	Sol	BON ETAT	Fr1:Amiante détecté (Chrysotile)	ZSO
Placard 3		Dalle de sol	Colle bitumineuse noire	20LAX0101P002	Sol	BON ETAT	Fr2:Amiante détecté (Chrysotile)	ZSO
Salon		Dalle de sol	Dalle dure cassante grise	20LAX0101P002	Sol	BON ETAT	Fr1:Amiante détecté (Chrysotile)	ZSO
Salon		Dalle de sol	Colle bitumineuse noire	20LAX0101P002	Sol	BON ETAT	Fr2:Amiante détecté (Chrysotile)	ZSO
Placard 5		Dalle de sol	Dalle dure cassante grise	20LAX0101P002	Sol	BON ETAT	Fr1:Amiante détecté (Chrysotile)	ZSO
Placard 5		Dalle de sol	Colle bitumineuse noire	20LAX0101P002	Sol	BON ETAT	Fr2:Amiante détecté (Chrysotile)	ZSO
Placard 1		Dalle de sol	Dalle dure cassante grise	20LAX0101P002	Sol	BON ETAT	Fr1:Amiante détecté (Chrysotile)	ZSO
Placard 1		Dalle de sol	Colle bitumineuse noire	20LAX0101P002	Sol	BON ETAT	Fr2:Amiante détecté (Chrysotile)	ZSO

PIECE	ETAGE	ELEMENTS	DESCRIPTIF LABORATOIRE	Echantillon	REPERAGE	ETAT	RESULTAT	METHODE
WC		Plinthes	Colle grise + couche plâtreuse blanche non séparable	20LAX0101P003	Mur A	DEGRADATION PARTIELLE	Fr1:Amiante détecté (Chrysotile)	ZSO
WC		Plinthes	Colle grise + couche plâtreuse blanche non séparable	20LAX0101P003	Mur B	DEGRADATION PARTIELLE	Fr1:Amiante détecté (Chrysotile)	ZSO
WC		Plinthes	Colle grise + couche plâtreuse blanche non séparable	20LAX0101P003	Mur C	DEGRADATION PARTIELLE	Fr1:Amiante détecté (Chrysotile)	ZSO
WC		Plinthes	Colle grise + couche plâtreuse blanche non séparable	20LAX0101P003	Mur D	DEGRADATION PARTIELLE	Fr1:Amiante détecté (Chrysotile)	ZSO
Cuisine		Plinthes	Colle grise + couche plâtreuse blanche non séparable	20LAX0101P003	Mur A	DEGRADATION PARTIELLE	Fr1:Amiante détecté (Chrysotile)	ZSO
Cuisine		Plinthes	Colle grise + couche plâtreuse blanche non séparable	20LAX0101P003	Mur B	DEGRADATION PARTIELLE	Fr1:Amiante détecté (Chrysotile)	ZSO
Cuisine		Plinthes	Colle grise + couche plâtreuse blanche non séparable	20LAX0101P003	Mur C	DEGRADATION PARTIELLE	Fr1:Amiante détecté (Chrysotile)	ZSO
Cuisine		Plinthes	Colle grise + couche plâtreuse blanche non séparable	20LAX0101P003	Mur D	DEGRADATION PARTIELLE	Fr1:Amiante détecté (Chrysotile)	ZSO
Salle d'eau		Plinthes	Colle grise + couche plâtreuse blanche non séparable	20LAX0101P003	Mur A	DEGRADATION PARTIELLE	Fr1:Amiante détecté (Chrysotile)	ZSO

PIECE	ETAGE	ELEMENTS	DESCRIPTIF LABORATOIRE	Echantillon	REPERAGE	ETAT	RESULTAT	METHODE
Salle d'eau		Plinthes	Colle grise + couche plâtreuse blanche non séparable	20LAX0101P003	Mur B	DEGRADATION PARTIELLE	Fr1:Amiante détecté (Chrysotile)	ZSO
Salle d'eau		Plinthes	Colle grise + couche plâtreuse blanche non séparable	20LAX0101P003	Mur C	DEGRADATION PARTIELLE	Fr1:Amiante détecté (Chrysotile)	ZSO
Salle d'eau		Plinthes	Colle grise + couche plâtreuse blanche non séparable	20LAX0101P003	Mur D	DEGRADATION PARTIELLE	Fr1:Amiante détecté (Chrysotile)	ZSO
Cuisine		Faïence 1		20LAX0101P004	Mur A	BON ETAT		ZSO
Cuisine		Faïence 1		20LAX0101P004	Mur B	BON ETAT		ZSO
Cuisine		Faïence 1		20LAX0101P004	Mur C	BON ETAT		ZSO
Cuisine		Faïence 1		20LAX0101P004	Mur D	BON ETAT		ZSO

ZSO : Zone de Similitude d'Ouvrage

**LA LISTE DES MATERIAUX OU PRODUITS CONTENANT DE L'AMIANTE, APRES ANALYSE**

PIECE	ETAGE	ELEMENTS	DESCRIPTIF LABORATOIRE	Echantillon	REPERAGE	ETAT	RESULTAT
Chambre 1		Dalle de sol	Dalle dure cassante grise	20LAX0101P002	Sol	BON ETAT	Fr1:Amiante détecté (Chrysotile)
Chambre 1		Dalle de sol	Colle bitumineuse noire	20LAX0101P002	Sol	BON ETAT	Fr2:Amiante détecté (Chrysotile)
Cuisine		Plinthes	Colle grise + couche plâtreuse blanche non séparable	20LAX0101P003	Mur B	DEGRADATION PARTIELLE	Fr1:Amiante détecté (Chrysotile)
Salle d'eau		Faïence 1		20LAX0101P004	Mur C	BON ETAT	

ZSO : Zone de Similitude d'Ouvrage

**LA LISTE DES MATERIAUX SUSCEPTIBLES DE CONTENIR DE L'AMIANTE, MAIS N'EN CONTENANT PAS.**

PIECE	ETAGE	ELEMENTS	DESCRIPTIF LABORATOIRE	Echantillon	REPERAGE	ETAT	RESULTAT	METHODE
Salle d'eau		Carrelage	Colle grise + matériau compact gris hétérogène non séparable + carrelage	20LAX0101P001	Sol	BON ETAT	Amiante non détecté	RESULTAT ANALYSE

PIECE	ETAGE	ELEMENTS	DESCRIPTIF LABORATOIRE	Echantillon	REPERAGE	ETAT	RESULTAT	METHODE
Entrée		Béton	Matériau plâtreux blanc en vrac + peinture non séparable + matériau gris en vrac non séparable	20LAX0101P005	Mur D	BON ETAT	Amiante non détecté	RESULTAT ANALYSE
Salle d'eau		Enduit / Peinture béton	Enduit plâtreux blanc en vrac + peintures multiples non séparable	20LAX0101P006	Plafond	BON ETAT	Amiante non détecté	RESULTAT ANALYSE
Chambre 1		Dalle de sol	Matériau compact gris hétérogène	20LAX0101P002	Sol	BON ETAT	Fr3:Amiante non détecté	RESULTAT ANALYSE
Cuisine		Plinthes	Carrelage	20LAX0101P003	Mur B	DEGRADATION PARTIELLE	Fr2:Amiante non détecté	RESULTAT ANALYSE
WC		Carrelage	Colle grise + matériau compact gris hétérogène non séparable + carrelage	20LAX0101P001	Sol	BON ETAT	Amiante non détecté	ZSO
Cuisine		Carrelage	Colle grise + matériau compact gris hétérogène non séparable + carrelage	20LAX0101P001	Sol	BON ETAT	Amiante non détecté	ZSO
Salle d'eau		Carrelage	Colle grise + matériau compact gris hétérogène non séparable + carrelage	20LAX0101P001	Sol	BON ETAT	Amiante non détecté	ZSO
Entrée		Enduit / Peinture béton	Enduit plâtreux blanc en vrac + peintures multiples non séparable	20LAX0101P006	Plafond	BON ETAT	Amiante non détecté	ZSO
WC		Enduit / Peinture béton	Enduit plâtreux blanc en vrac + peintures multiples non séparable	20LAX0101P006	Plafond	BON ETAT	Amiante non détecté	ZSO

PIECE	ETAGE	ELEMENTS	DESCRIPTIF LABORATOIRE	Echantillon	REPERAGE	ETAT	RESULTAT	METHODE
Chambre 2		Enduit / Peinture béton	Enduit plâtreux blanc en vrac + peintures multiples non séparable	20LAX0101P006	Plafond	BON ETAT	Amiante non détecté	ZSO
Cuisine		Enduit / Peinture béton	Enduit plâtreux blanc en vrac + peintures multiples non séparable	20LAX0101P006	Plafond	BON ETAT	Amiante non détecté	ZSO
Chambre 1		Enduit / Peinture béton	Enduit plâtreux blanc en vrac + peintures multiples non séparable	20LAX0101P006	Plafond	BON ETAT	Amiante non détecté	ZSO
Placard 3		Enduit / Peinture béton	Enduit plâtreux blanc en vrac + peintures multiples non séparable	20LAX0101P006	Plafond	BON ETAT	Amiante non détecté	ZSO
Salon		Enduit / Peinture béton	Enduit plâtreux blanc en vrac + peintures multiples non séparable	20LAX0101P006	Plafond	BON ETAT	Amiante non détecté	ZSO
Placard 5		Enduit / Peinture béton	Enduit plâtreux blanc en vrac + peintures multiples non séparable	20LAX0101P006	Plafond	BON ETAT	Amiante non détecté	ZSO
Placard 1		Enduit / Peinture béton	Enduit plâtreux blanc en vrac + peintures multiples non séparable	20LAX0101P006	Plafond	BON ETAT	Amiante non détecté	ZSO
Salle d'eau		Enduit / Peinture béton	Enduit plâtreux blanc en vrac + peintures multiples non séparable	20LAX0101P006	Plafond	BON ETAT	Amiante non détecté	ZSO
Entrée		Dalle de sol	Matériau compact gris hétérogène	20LAX0101P002	Sol	BON ETAT	Fr3:Amiante non détecté	ZSO
Couloir		Dalle de sol	Matériau compact gris hétérogène	20LAX0101P002	Sol	BON ETAT	Fr3:Amiante non détecté	ZSO

PIECE	ETAGE	ELEMENTS	DESCRIPTIF LABORATOIRE	Echantillon	REPERAGE	ETAT	RESULTAT	METHODE
Chambre 2		Dalle de sol	Matériau compact gris hétérogène	20LAX0101P002	Sol	BON ETAT	Fr3:Amiante non détecté	ZSO
Chambre 1		Dalle de sol	Matériau compact gris hétérogène	20LAX0101P002	Sol	BON ETAT	Fr3:Amiante non détecté	ZSO
Placard 3		Dalle de sol	Matériau compact gris hétérogène	20LAX0101P002	Sol	BON ETAT	Fr3:Amiante non détecté	ZSO
Salon		Dalle de sol	Matériau compact gris hétérogène	20LAX0101P002	Sol	BON ETAT	Fr3:Amiante non détecté	ZSO
Placard 5		Dalle de sol	Matériau compact gris hétérogène	20LAX0101P002	Sol	BON ETAT	Fr3:Amiante non détecté	ZSO
Placard 1		Dalle de sol	Matériau compact gris hétérogène	20LAX0101P002	Sol	BON ETAT	Fr3:Amiante non détecté	ZSO
Entrée		Béton	Matériau plâtreux blanc en vrac + peinture non séparable + matériau gris en vrac non séparable	20LAX0101P005	Mur A	BON ETAT	Amiante non détecté	ZSO
Entrée		Béton	Matériau plâtreux blanc en vrac + peinture non séparable + matériau gris en vrac non séparable	20LAX0101P005	Mur B	BON ETAT	Amiante non détecté	ZSO
Entrée		Béton	Matériau plâtreux blanc en vrac + peinture non séparable + matériau gris en vrac non séparable	20LAX0101P005	Mur C	BON ETAT	Amiante non détecté	ZSO



PIECE	ETAG E	ELEMENT S	DESCRIPTIF LABORATOIR E	Echantillon	REPERAG E	ETAT	RESULTAT	METHOD E
Entrée		Béton	Matériau plâtreux blanc en vrac + peinture non séparable + matériau gris en vrac non séparable	20LAX0101P00 5	Mur D	BON ETAT	Amiante non détecté	ZSO
WC		Béton	Matériau plâtreux blanc en vrac + peinture non séparable + matériau gris en vrac non séparable	20LAX0101P00 5	Mur A	BON ETAT	Amiante non détecté	ZSO
WC		Béton	Matériau plâtreux blanc en vrac + peinture non séparable + matériau gris en vrac non séparable	20LAX0101P00 5	Mur B	BON ETAT	Amiante non détecté	ZSO
WC		Béton	Matériau plâtreux blanc en vrac + peinture non séparable + matériau gris en vrac non séparable	20LAX0101P00 5	Mur C	BON ETAT	Amiante non détecté	ZSO
WC		Béton	Matériau plâtreux blanc en vrac + peinture non séparable + matériau gris en vrac non séparable	20LAX0101P00 5	Mur D	BON ETAT	Amiante non détecté	ZSO
Couloir		Béton	Matériau plâtreux blanc en vrac + peinture non séparable + matériau gris en vrac non séparable	20LAX0101P00 5	Mur A	BON ETAT	Amiante non détecté	ZSO

PIECE	ETAGE	ELEMENTS	DESCRIPTIF LABORATOIRE	Echantillon	REPERAGE	ETAT	RESULTAT	METHODE
Couloir		Béton	Matériau plâtreux blanc en vrac + peinture non séparable + matériau gris en vrac non séparable	20LAX0101P005	Mur B	BON ETAT	Amiante non détecté	ZSO
Couloir		Béton	Matériau plâtreux blanc en vrac + peinture non séparable + matériau gris en vrac non séparable	20LAX0101P005	Mur C	BON ETAT	Amiante non détecté	ZSO
Couloir		Béton	Matériau plâtreux blanc en vrac + peinture non séparable + matériau gris en vrac non séparable	20LAX0101P005	Mur D	BON ETAT	Amiante non détecté	ZSO
Chambre 2		Béton	Matériau plâtreux blanc en vrac + peinture non séparable + matériau gris en vrac non séparable	20LAX0101P005	Mur A	BON ETAT	Amiante non détecté	ZSO
Chambre 2		Béton	Matériau plâtreux blanc en vrac + peinture non séparable + matériau gris en vrac non séparable	20LAX0101P005	Mur B	BON ETAT	Amiante non détecté	ZSO
Chambre 2		Béton	Matériau plâtreux blanc en vrac + peinture non séparable + matériau gris en vrac non séparable	20LAX0101P005	Mur C	BON ETAT	Amiante non détecté	ZSO

PIECE	ETAG E	ELEMENT S	DESCRIPTIF LABORATOIR E	Echantillon	REPERAG E	ETAT	RESULTAT	METHOD E
Chambre 2		Béton	Matériau plâtreux blanc en vrac + peinture non séparable + matériau gris en vrac non séparable	20LAX0101P005	Mur D	BON ETAT	Amiante non détecté	ZSO
Cuisine		Béton	Matériau plâtreux blanc en vrac + peinture non séparable + matériau gris en vrac non séparable	20LAX0101P005	Mur A	BON ETAT	Amiante non détecté	ZSO
Cuisine		Béton	Matériau plâtreux blanc en vrac + peinture non séparable + matériau gris en vrac non séparable	20LAX0101P005	Mur B	BON ETAT	Amiante non détecté	ZSO
Cuisine		Béton	Matériau plâtreux blanc en vrac + peinture non séparable + matériau gris en vrac non séparable	20LAX0101P005	Mur C	BON ETAT	Amiante non détecté	ZSO
Cuisine		Béton	Matériau plâtreux blanc en vrac + peinture non séparable + matériau gris en vrac non séparable	20LAX0101P005	Mur D	BON ETAT	Amiante non détecté	ZSO
Chambre 1		Béton	Matériau plâtreux blanc en vrac + peinture non séparable + matériau gris en vrac non séparable	20LAX0101P005	Mur A	BON ETAT	Amiante non détecté	ZSO

PIECE	ETAG E	ELEMENT S	DESCRIPTIF LABORATOIR E	Echantillon	REPERAG E	ETAT	RESULTAT	METHOD E
Chambre 1		Béton	Matériau plâtreux blanc en vrac + peinture non séparable + matériau gris en vrac non séparable	20LAX0101P005	Mur B	BON ETAT	Amiante non détecté	ZSO
Chambre 1		Béton	Matériau plâtreux blanc en vrac + peinture non séparable + matériau gris en vrac non séparable	20LAX0101P005	Mur C	BON ETAT	Amiante non détecté	ZSO
Chambre 1		Béton	Matériau plâtreux blanc en vrac + peinture non séparable + matériau gris en vrac non séparable	20LAX0101P005	Mur D	BON ETAT	Amiante non détecté	ZSO
Placard 3		Béton	Matériau plâtreux blanc en vrac + peinture non séparable + matériau gris en vrac non séparable	20LAX0101P005	Mur A	BON ETAT	Amiante non détecté	ZSO
Placard 3		Béton	Matériau plâtreux blanc en vrac + peinture non séparable + matériau gris en vrac non séparable	20LAX0101P005	Mur B	BON ETAT	Amiante non détecté	ZSO
Placard 3		Béton	Matériau plâtreux blanc en vrac + peinture non séparable + matériau gris en vrac non séparable	20LAX0101P005	Mur C	BON ETAT	Amiante non détecté	ZSO

PIECE	ETAGE	ELEMENTS	DESCRIPTIF LABORATOIRE	Echantillon	REPERAGE	ETAT	RESULTAT	METHODE
Placard 3		Béton	Matériau plâtreux blanc en vrac + peinture non séparable + matériau gris en vrac non séparable	20LAX0101P005	Mur D	BON ETAT	Amiante non détecté	ZSO
Salon		Béton	Matériau plâtreux blanc en vrac + peinture non séparable + matériau gris en vrac non séparable	20LAX0101P005	Mur A	BON ETAT	Amiante non détecté	ZSO
Salon		Béton	Matériau plâtreux blanc en vrac + peinture non séparable + matériau gris en vrac non séparable	20LAX0101P005	Mur B	BON ETAT	Amiante non détecté	ZSO
Salon		Béton	Matériau plâtreux blanc en vrac + peinture non séparable + matériau gris en vrac non séparable	20LAX0101P005	Mur C	BON ETAT	Amiante non détecté	ZSO
Salon		Béton	Matériau plâtreux blanc en vrac + peinture non séparable + matériau gris en vrac non séparable	20LAX0101P005	Mur D	BON ETAT	Amiante non détecté	ZSO
Placard 5		Béton	Matériau plâtreux blanc en vrac + peinture non séparable + matériau gris en vrac non séparable	20LAX0101P005	Mur A	BON ETAT	Amiante non détecté	ZSO

PIECE	ETAG E	ELEMENT S	DESCRIPTIF LABORATOIR E	Echantillon	REPERAG E	ETAT	RESULTAT	METHOD E
Placard 5		Béton	Matériau plâtreux blanc en vrac + peinture non séparable + matériau gris en vrac non séparable	20LAX0101P005	Mur B	BON ETAT	Amiante non détecté	ZSO
Placard 5		Béton	Matériau plâtreux blanc en vrac + peinture non séparable + matériau gris en vrac non séparable	20LAX0101P005	Mur C	BON ETAT	Amiante non détecté	ZSO
Placard 5		Béton	Matériau plâtreux blanc en vrac + peinture non séparable + matériau gris en vrac non séparable	20LAX0101P005	Mur D	BON ETAT	Amiante non détecté	ZSO
Placard 1		Béton	Matériau plâtreux blanc en vrac + peinture non séparable + matériau gris en vrac non séparable	20LAX0101P005	Mur A	BON ETAT	Amiante non détecté	ZSO
Placard 1		Béton	Matériau plâtreux blanc en vrac + peinture non séparable + matériau gris en vrac non séparable	20LAX0101P005	Mur B	BON ETAT	Amiante non détecté	ZSO
Placard 1		Béton	Matériau plâtreux blanc en vrac + peinture non séparable + matériau gris en vrac non séparable	20LAX0101P005	Mur C	BON ETAT	Amiante non détecté	ZSO

PIECE	ETAGE	ELEMENTS	DESCRIPTIF LABORATOIRE	Echantillon	REPERAGE	ETAT	RESULTAT	METHODE
Placard 1		Béton	Matériau plâtreux blanc en vrac + peinture non séparable + matériau gris en vrac non séparable	20LAX0101P005	Mur D	BON ETAT	Amiante non détecté	ZSO
Salle d'eau		Béton	Matériau plâtreux blanc en vrac + peinture non séparable + matériau gris en vrac non séparable	20LAX0101P005	Mur A	BON ETAT	Amiante non détecté	ZSO
Salle d'eau		Béton	Matériau plâtreux blanc en vrac + peinture non séparable + matériau gris en vrac non séparable	20LAX0101P005	Mur B	BON ETAT	Amiante non détecté	ZSO
Salle d'eau		Béton	Matériau plâtreux blanc en vrac + peinture non séparable + matériau gris en vrac non séparable	20LAX0101P005	Mur C	BON ETAT	Amiante non détecté	ZSO
Salle d'eau		Béton	Matériau plâtreux blanc en vrac + peinture non séparable + matériau gris en vrac non séparable	20LAX0101P005	Mur D	BON ETAT	Amiante non détecté	ZSO
WC		Plinthes	Carrelage	20LAX0101P003	Mur A	DEGRADATION PARTIELLE	Fr2:Amiante non détecté	ZSO
WC		Plinthes	Carrelage	20LAX0101P003	Mur B	DEGRADATION PARTIELLE	Fr2:Amiante non détecté	ZSO

PIECE	ETAGE	ELEMENTS	DESCRIPTIF LABORATOIRE	Echantillon	REPERAGE	ETAT	RESULTAT	METHODE
WC		Plinthes	Carrelage	20LAX0101P003	Mur C	DEGRADATION PARTIELLE	Fr2:Amiante non détecté	ZSO
WC		Plinthes	Carrelage	20LAX0101P003	Mur D	DEGRADATION PARTIELLE	Fr2:Amiante non détecté	ZSO
Cuisine		Plinthes	Carrelage	20LAX0101P003	Mur A	DEGRADATION PARTIELLE	Fr2:Amiante non détecté	ZSO
Cuisine		Plinthes	Carrelage	20LAX0101P003	Mur B	DEGRADATION PARTIELLE	Fr2:Amiante non détecté	ZSO
Cuisine		Plinthes	Carrelage	20LAX0101P003	Mur C	DEGRADATION PARTIELLE	Fr2:Amiante non détecté	ZSO
Cuisine		Plinthes	Carrelage	20LAX0101P003	Mur D	DEGRADATION PARTIELLE	Fr2:Amiante non détecté	ZSO
Salle d'eau		Plinthes	Carrelage	20LAX0101P003	Mur A	DEGRADATION PARTIELLE	Fr2:Amiante non détecté	ZSO
Salle d'eau		Plinthes	Carrelage	20LAX0101P003	Mur B	DEGRADATION PARTIELLE	Fr2:Amiante non détecté	ZSO
Salle d'eau		Plinthes	Carrelage	20LAX0101P003	Mur C	DEGRADATION PARTIELLE	Fr2:Amiante non détecté	ZSO
Salle d'eau		Plinthes	Carrelage	20LAX0101P003	Mur D	DEGRADATION PARTIELLE	Fr2:Amiante non détecté	ZSO

ZSO : Zone de Similitude d'Ouvrage



## ANNEXE 1 – PHOTOS DES ELEMENTS AMIANTES ET/OU NON AMIANTES

PRELEVEMENT : 20LAX0101P001			
NOM DU CLIENT	NUMERO DU DOSSIER	PIECE OU LOCAL	
OPH77	20LAX0101 15/12/2017	Salle d'eau	
ELEMENT	DESCRIPTIF DU LABORATOIRE	DATE DE PRELEVEMENT	NOM DE L'OPERATEUR
Carrelage	Colle grise + matériau compact gris hétérogène non séparable + carrelage	15/12/2017	LEITE LOPES Alain
LOCALISATION		RESULTAT	
Sol		Amiante non détecté	

### EMPLACEMENT



PRELEVEMENT : 20LAX0101P002			
NOM DU CLIENT	NUMERO DU DOSSIER	PIECE OU LOCAL	
OPH77	20LAX0101 15/12/2017	Chambre 1	
ELEMENT	DESCRIPTIF DU LABORATOIRE	DATE DE PRELEVEMENT	NOM DE L'OPERATEUR
Dalle de sol	Dalle dure cassante grise	15/12/2017	LEITE LOPES Alain
LOCALISATION		RESULTAT	
Sol		Fr1:Amiante détecté (Chrysotile)	

### EMPLACEMENT



PRELEVEMENT : 20LAX0101P002			
NOM DU CLIENT	NUMERO DU DOSSIER	PIECE OU LOCAL	
OPH77	20LAX0101 15/12/2017	Chambre 1	
ELEMENT	DESCRIPTIF DU LABORATOIRE	DATE DE PRELEVEMENT	NOM DE L'OPERATEUR
Dalle de sol	Colle bitumineuse noire	15/12/2017	LEITE LOPES Alain
LOCALISATION		RESULTAT	
Sol		Fr2:Amiante détecté (Chrysotile)	

EMPLACEMENT



PRELEVEMENT : 20LAX0101P002			
NOM DU CLIENT	NUMERO DU DOSSIER	PIECE OU LOCAL	
OPH77	20LAX0101 15/12/2017	Chambre 1	
ELEMENT	DESCRIPTIF DU LABORATOIRE	DATE DE PRELEVEMENT	NOM DE L'OPERATEUR
Dalle de sol	Matériau compact gris hétérogène	15/12/2017	LEITE LOPES Alain
LOCALISATION		RESULTAT	
Sol		Fr3:Amiante non détecté	

EMPLACEMENT



PRELEVEMENT : 20LAX0101P003			
NOM DU CLIENT	NUMERO DU DOSSIER	PIECE OU LOCAL	
OPH77	20LAX0101 15/12/2017	Cuisine	
ELEMENT	DESCRIPTIF DU LABORATOIRE	DATE DE PRELEVEMENT	NOM DE L'OPERATEUR
Plinthes	Colle grise + couche plâtreuse blanche non séparable	15/12/2017	LEITE LOPES Alain
LOCALISATION		RESULTAT	
Mur B		Fr1:Amiante détecté (Chrysotile)	

EMPLACEMENT



PRELEVEMENT : 20LAX0101P003			
NOM DU CLIENT	NUMERO DU DOSSIER	PIECE OU LOCAL	
OPH77	20LAX0101 15/12/2017	Cuisine	
ELEMENT	DESCRIPTIF DU LABORATOIRE	DATE DE PRELEVEMENT	NOM DE L'OPERATEUR
Plinthes	Carrelage	15/12/2017	LEITE LOPES Alain
LOCALISATION		RESULTAT	
Mur B		Fr2:Amiante non détecté	

EMPLACEMENT



**PRELEVEMENT : 20LAX0101P005**

NOM DU CLIENT	NUMERO DU DOSSIER	PIECE OU LOCAL	
OPH77	20LAX0101 15/12/2017	Entrée	
ELEMENT	DESCRIPTIF DU LABORATOIRE	DATE DE PRELEVEMENT	NOM DE L'OPERATEUR
Béton	Matériau plâtreux blanc en vrac + peinture non séparable + matériau gris en vrac non séparable	15/12/2017	LEITE LOPES Alain
LOCALISATION		RESULTAT	
Mur D		Amiante non détecté	

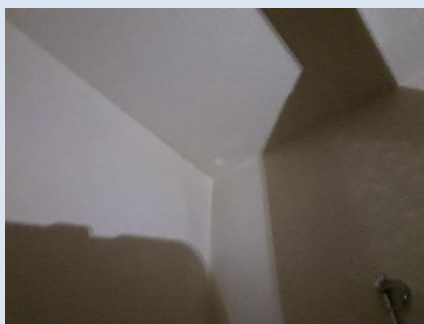
**EMPLACEMENT**



**PRELEVEMENT : 20LAX0101P006**

NOM DU CLIENT	NUMERO DU DOSSIER	PIECE OU LOCAL	
OPH77	20LAX0101 15/12/2017	Salle d'eau	
ELEMENT	DESCRIPTIF DU LABORATOIRE	DATE DE PRELEVEMENT	NOM DE L'OPERATEUR
Enduit / Peinture béton	Enduit plâtreux blanc en vrac + peintures multiples non séparable	15/12/2017	LEITE LOPES Alain
LOCALISATION		RESULTAT	
Plafond		Amiante non détecté	

**EMPLACEMENT**





## ANNEXE 3 – PROCES VERBAUX D'ANALYSES



Parc Edonia - Bât. R - Rue de la Terre Adélie - CS n° 66862  
35768 SAINT-GREGOIRE CEDEX  
Tel : 02.99.35.41.41  
Fax : 02.99.35.41.42  
www.itga.fr

Accréditation n° 1-5967



Liste des sites et portées disponibles sur www.cofrac.fr

L'accréditation du COFRAC atteste de la compétence des laboratoires pour les seuls essais couverts par l'accréditation qui sont identifiés par le symbole :

### RAPPORT SYNTHÉTIQUE D'ANALYSE NUMÉRO IT0717-123004 EN DATE DU 23/12/2017 RECHERCHE ET IDENTIFICATION D'AMIANTE SUR PRELEVEMENT(S) DE MATERIAU(X)

*Ce rapport ne concerne que les échantillons soumis à l'analyse.*

Client : AGENCE EHI IDF (COMPTE MATERIAUX)- EXPERT HABITAT & INDUSTRIE INGENIERIE 2 rue Traversière 78580 LES ALLUETS LE ROI	Réf. Commande ITGA : IT0717-123004 Réf. Commande Client : 20LAX0101-01
---	---

Prélèvement(s) : Reçu au laboratoire le : 19/12/2017

Préparation(s) : Effectuée de façon à être représentative de l'échantillon

- Pour une analyse au Microscope Optique à Lumière Polarisée (MOLP) : pas de traitement thermique ou mécanique
- ou
- Pour une analyse au Microscope Electronique à Transmission Analytique (META) : broyage mécanique, récupération de poussières sur grille de microscope électronique (méthode interne IT 085 ou IT 286)

Technique Analytique(s) :  
ou  
- Microscopie Optique à Lumière Polarisée (méthode guide HSG 248 - appendice 2)  
ou  
- Microscopie Electronique à Transmission Analytique (parties pertinentes de la norme NF X 43-050)

Résultat(s) :

Fraction analysée	Technique analytique	Nb de préparations	Date d'analyse	Résultat / Type d'amiante
Réf dossier client : 20LAX0101-01 - 22 SQUARE BEAUREGARD 77140 NEMOURS Réf échantillon client : 20LAX0101P001 / LOGEMENTS COLLECTIFS - - - / Salle d'eau Sol Carrelage				Réf échantillon ITGA : IT071712-34767 Description ITGA : Colle grise / Matériau compact gris hétérogène / Carrelage
▶ Colle grise + matériau compact gris hétérogène non séparable + carrelage	META	2	23/12/2017	Amiante non détecté / -
Réf dossier client : 20LAX0101-01 - 22 SQUARE BEAUREGARD 77140 NEMOURS Réf échantillon client : 20LAX0101P002 / LOGEMENTS COLLECTIFS - - - / Chambre 1 Sol Dalle de sol				Réf échantillon ITGA : IT071712-34768 Description ITGA : Dalle dure cassante grise / Colle bitumineuse noire / Matériau compact gris hétérogène
▶ Dalle dure cassante grise	META	1	22/12/2017	Présence de fibres d'amiante / Chrysotile
▶ Colle bitumineuse noire	MOLP	2	21/12/2017	Présence de fibres d'amiante / Chrysotile
▶ Matériau compact gris hétérogène	META	1	22/12/2017	Amiante non détecté / -
Réf dossier client : 20LAX0101-01 - 22 SQUARE BEAUREGARD 77140 NEMOURS Réf échantillon client : 20LAX0101P003 / LOGEMENTS COLLECTIFS - - - / Cuisine Mur B Plinthes				Réf échantillon ITGA : IT071712-34769 Description ITGA : Colle grise / Couche plâtreuse blanche / Carrelage
▶ Colle grise + couche plâtreuse blanche non séparable	META	2	22/12/2017	Présence de fibres d'amiante / Chrysotile
▶ Carrelage	META	1	22/12/2017	Amiante non détecté / -

Validé par : Benjamin REGENT - Analyste

La reproduction de ce rapport n'est autorisée que sous sa forme intégrale ; ce rapport ne doit pas être reproduit partiellement sans l'approbation du laboratoire.

Sauf demande particulière et écrite du client, les échantillons sont conservés pendant 6 mois et les rapports pendant 2 ans.

DTA 164-01 rev 03

Page 1/2

**RAPPORT SYNTHÉTIQUE D'ANALYSE NUMÉRO IT0717-123004 EN DATE DU 23/12/2017  
RECHERCHE ET IDENTIFICATION D'AMIANTE SUR PRELEVEMENT(S) DE MATERIAU(X)**

Fraction analysée	Technique analytique	Nb de préparations	Date d'analyse	Résultat / Type d'amiante
Réf dossier client : 20LAX0101-01 - 22 SQUARE BEAUREGARD 77140 NEMOURS Réf échantillon client : 20LAX0101P004 / LOGEMENTS COLLECTIFS - - - / Salle d'eau Mur C Faïence 1				Réf échantillon ITGA : IT071712-34770 Description ITGA : Colle grise / Carrelage
↳ Colle grise + carrelage non séparable	META	2	23/12/2017	Présence de fibres d'amiante / Chrysotile
Réf dossier client : 20LAX0101-01 - 22 SQUARE BEAUREGARD 77140 NEMOURS Réf échantillon client : 20LAX0101P005 / LOGEMENTS COLLECTIFS - - - / Entrée Mur D Béton				Réf échantillon ITGA : IT071712-34771 Description ITGA : Matériau plâtreux blanc en vrac / Peinture / Matériau gris en vrac
↳ Matériau plâtreux blanc en vrac + peinture non séparable + matériau gris en vrac non séparable	META	2	22/12/2017	Amiante non détecté / -
Réf dossier client : 20LAX0101-01 - 22 SQUARE BEAUREGARD 77140 NEMOURS Réf échantillon client : 20LAX0101P006 / LOGEMENTS COLLECTIFS - - - / Salle d'eau Plafond Enduit Peinture béton				Réf échantillon ITGA : IT071712-34772 Description ITGA : Enduit plâtreux blanc en vrac / Peintures multiples
↳ Enduit plâtreux blanc en vrac + peintures multiples non séparable	META	1	22/12/2017	Amiante non détecté / -

La reproduction de ce rapport n'est autorisée que sous sa forme intégrale : ce rapport ne doit pas être reproduit partiellement sans l'approbation du laboratoire.

Sauf demande particulière et écrite du client, les échantillons sont conservés pendant 6 mois et les rapports pendant 2 ans.

DTA 164-01 rev 03

Page 2/2

## ATTESTATION(S)



ALLIANZ IARD  
Direction Opérations Entreprises  
Case courrier 8 10 33  
50 Esplanade Charles de Gaulle  
33081 BORDEAUX CEDEX

### ALLIANZ RESPONSABILITE CIVILE DES ENTREPRISES DE SERVICE

La société ALLIANZ IARD certifie que :

EXPERT HABITAT & INDUSTRIE INGENIERIE  
21 ROUTE D ALBERT  
62450 AVESNES LES BAPAUME

Est titulaire d'une police d'assurance Responsabilité civile Activités de services N°55832566 qui a pris effet le 01/01/2016.

Ce contrat, a pour objet de :

- Satisfaire aux obligations édictées par l'ordonnance n°2005 - 655 du 8 juin 2005 et son décret d'application n°2006 - 1114 du 5 septembre 2006, codifié aux articles R212-4 et L271-4 à L271-6 du code de la construction et de l'habitation, ainsi que ses textes subséquents ;
- Garantir l'assuré contre les conséquences pécuniaires de la responsabilité civile qu'il peut encourir à l'égard des tiers du fait de ses activités professionnelles déclarées aux Dispositions Particulières à savoir :
  - Le constat des Risques d'exposition au plomb
  - Repérage d'amiante avant transaction, contrôle périodique amiante
  - Dossier technique amiante
  - Présence de termites et autres insectes xylophages
  - Diagnostic Performance Energétique (DPE)
  - Etat des risques naturels et technologiques
  - Mesurage Loi Carrez
  - Mesurage Loi Boullin
  - Contrôle des installations d'Assainissement NON Collectif
  - Calcul des millièmes de copropriété
  - Diagnostic Radon
  - Thermographie des bâtiments
  - Loi S.R.U.
  - Certificat des travaux de réhabilitation dans le neuf et l'ancien (Dispositions Robien & Borloo)
  - Etat du dispositif de sécurité des piscines
  - Certificat de logement décent
  - Etat des lieux locatifs
  - Diagnostic accessibilité handicapés
  - Infiltrométrie
  - Certificat aux normes de surface et d'Habitabilité et Prêt à Taux Zéro
  - Etat descriptif de division
  - Repérage d'amiante avant / après travaux et démolition
  - Présence de champignons lignivores
  - Repérage plomb avant travaux et démolition

Le montant de la garantie Responsabilité Civile Professionnelle est de 1 000 000,00 € par sinistre et 1 000 000,00 € par année.

**Le présent document, établi par ALLIANZ, est valable jusqu'au 31/12/2018 sous réserve du paiement des cotisations. Il a pour objet d'attester l'existence d'un contrat. Il ne constitue toutefois pas une présomption d'application des garanties et ne peut engager ALLIANZ au-delà des clauses, conditions et limites du contrat auquel il se réfère. Les exceptions de garantie opposables au souscripteur le sont également aux bénéficiaires de l'indemnité (résiliation, nullité, règle proportionnelle, exclusions, déchéances, ...).**

Toute adjonction autre que le cachet et la signature du représentant de la Société est réputée non écrite.

Fait à Lyon, le 19/12/2017  
Laura FOURNIER  
Pour la Compagnie





# CERTIFICAT DE COMPETENCES



## Certificat de compétences Diagnostiqueur Immobilier

N° CPDI4715 Version 001

Je soussigné, Philippe TROYAUX, Directeur Général d'I.Cert, atteste que :

**Monsieur LEITE LOPES Alain**

Est certifié(e) selon le référentiel I.Cert dénommé CPE DI DR 01, dispositif de certification de personnes réalisant des diagnostics immobiliers pour les missions suivantes :

- Amiante sans mention**      **Amiante Sans Mention\***  
Date d'effet : 17/01/2018 - Date d'expiration : 23/08/2022
- Gaz**                              **Etat de l'installation intérieure gaz**  
Date d'effet : 17/01/2018 - Date d'expiration : 21/06/2022
- Plomb**                             **Plomb : Constat du risque d'exposition au plomb**  
Date d'effet : 17/01/2018 - Date d'expiration : 21/06/2022

En foi de quoi ce certificat est délivré, pour valoir et servir ce que de droit.  
Edité à Saint-Grégoire, le 15/01/2018.

\* Mission de repérage des matériaux et produits de la liste A et des matériaux et produits de la liste B et des matériaux et produits de la liste C et des matériaux et produits de la liste D dans les bâtiments autres que ceux visés à la mention.

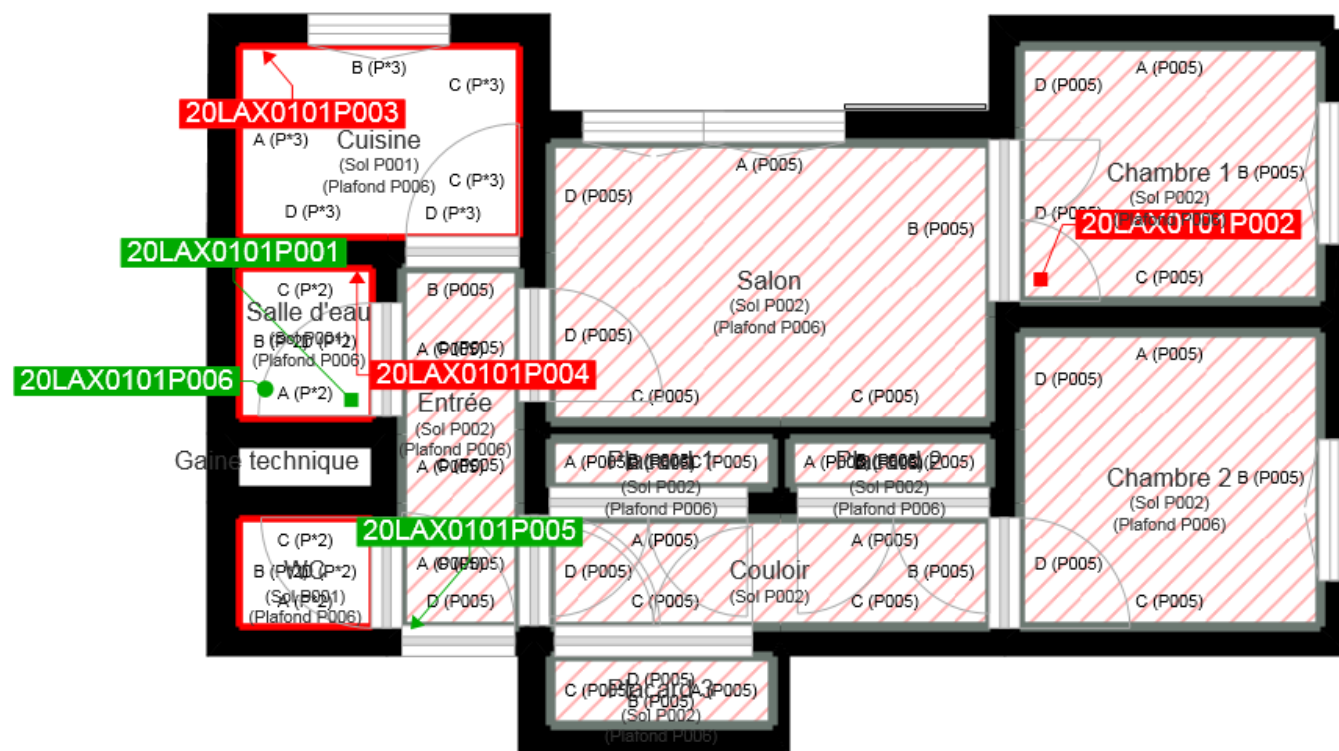
Autre décret novembre 2008 relatif à l'organisation des compétences des personnes physiques exerçant des activités de diagnostic immobilier. Arrêté du 21 juillet 2010 définissant les critères de certification des compétences des personnes physiques réalisant les missions de repérage des matériaux et produits de la liste A et des matériaux et produits de la liste B et des matériaux et produits de la liste C et des matériaux et produits de la liste D dans les bâtiments autres que ceux visés à la mention dans le présent certificat. Arrêté du 14 octobre 2008 relatif à l'organisation des compétences des personnes physiques réalisant les missions de repérage des matériaux et produits de la liste A et des matériaux et produits de la liste B et des matériaux et produits de la liste C et des matériaux et produits de la liste D dans les bâtiments autres que ceux visés à la mention dans le présent certificat. Arrêté du 9 juillet 2008 relatif à l'organisation des compétences des personnes physiques réalisant les missions de repérage des matériaux et produits de la liste A et des matériaux et produits de la liste B et des matériaux et produits de la liste C et des matériaux et produits de la liste D dans les bâtiments autres que ceux visés à la mention dans le présent certificat.



Parc EDCINA - Bâtiment G - Rue de la Terre Victoria - 35760 Saint-Grégoire



CPEDI11 rev13



	Murs périphériques / Plaques de plâtre
	Murs Bois
	Murs Brique
	Murs Béton brut
	Cloisons Plaques de plâtre
	Murs carreaux de plâtre
	Murs Béton / Enduit
	Murs porteurs et/ou mur de refend / Plaques de plâtre
	Murs périphériques / Doublage (plaque de plâtre + isolant)
	Torchis
	Murs Amiantés
	Murs Brique / Enduit
	Murs Brique plâtrière

	Prélèvements de sol amiantés
	Prélèvements de sol non amiantés
	Prélèvements de plafonds amiantés
	Prélèvements de plafonds non amiantés
	Prélèvements de murs amiantés
	Prélèvements de murs non amiantés
	Autres types de prélèvements amiantés
	Autres types de prélèvements non amiantés
	Sol amianté
	Plafond amianté
	Sol et Plafond amiantés